

タクシー観光周遊

九州新幹線の久留米駅、筑後船小屋駅、新大牟田駅から出発して「筑後路」をめぐるタクシー観光です。多彩なコースからお好きなコースをお選びください。

1 久留米駅発着コース ●所要時間/約4時間 **14,000円**
●小型タクシー1台/

大刀洗平和記念館と小京都秋月をめぐる旅

東洋一とうたわれた大刀洗飛行場跡にある大刀洗平和記念館には、日本に唯一現存する九七式戦闘機の実機を展示。小京都秋月では黒田家菩提寺や桜並木の古道を散策し、古の日々を偲びます。
オプション(有料):今村カトリック教会、九州歴史資料館、キリンビール福岡工場見学(試飲付)



筑前町立大刀洗平和記念館 ●入館料/一般500円、高校生400円、小中学生300円、小学生未満は無料
●営業時間/9:00~17:00(入館は16:30まで) ●休日/年末年始(12月29日~1月3日)
●キリンビール福岡工場 ●入館料/無料 ●営業時間/10:00~15:00(レストランは11:00~22:00) ●休日/月曜日(祝日の場合は翌日)年末年始

2 久留米駅発着コース ●所要時間/約3.5時間 **12,200円**
●小型タクシー1台/

蔵の町吉井と草野一族の栄華をたどる旅

はぜ端生産などで栄えた商人の町・吉井。火事負けぬよう資力を注ぎ込んだ白壁土蔵造りの町並は当時の繁栄を今に伝えます。山苞の道では大自然の四季折々の風景を、草野歴史資料館では豪族草野氏の歴史をお楽しみください。



久留米市立草野歴史資料館 ●入館料/大人100円、小中学生50円(毎週土曜日は高校生以下無料)
●営業時間/10:00~17:00 ●休日/月曜日(祝日の場合は翌日)、国民の祝日の翌日(土、日、祝を除く)年末年始(12月28日~1月4日)

3 久留米駅発着コース ●所要時間/約4.5時間 **15,700円**
●小型タクシー1台/

民陶の里・小石原を訪ねる旅

400年の歴史を持つ小石原焼は「飛びかんな」「はげ目」「流し掛け」が特徴。道の駅小石原では、50の窯元の作品を手にとって選び購入することができます。小石原焼伝統産業館での陶芸体験もお勧めです(別途費用)



小石原焼伝統産業館 ●入館料/大人210円、大学生・高校生159円、小中学生105円
●営業時間/9:00~17:00 ●休日/火曜日(祝日の場合は翌日休み)、12月28日~1月4日

4 久留米駅発着コース ●所要時間/約3時間 **10,500円**
●小型タクシー1台/

井上传と久留米絣物語

久留米の特産品として長い伝統を持つ久留米絣は、今から200年ほど前、久留米の井上传という少女の手によって創り出されました。伝の生き方にスポットをあて、楽しく絣をめぐる旅をご案内します。



地蔵産くるめ ●入館料/無料 ●営業時間/10:00~17:00 ●休日/12/29~1/3
藍染絣工房 山村健 ●入館料/無料 ●営業時間/10:00~16:00 ●休日/年中無休※要事前確認

5 久留米駅発着コース ●所要時間/約3時間 **10,500円**
●小型タクシー1台/

水天宮・恋物語? 安徳天皇の伝説をたどる旅

源平最後の決戦・壇ノ浦合戦で入水したといわれる安徳天皇。しかし、実は生きのび筑後へやってきたという伝説があります。平家一門を祀った全国総本宮である久留米水天宮など、安徳天皇の伝説をたどる旅をお楽しみください。



久留米市立水天宮 ●入館料/無料 ●営業時間/9:00~17:00 ●休日/土日祝日

6 久留米駅発着コース ●所要時間/約3時間 **10,500円**
●小型タクシー1台/

大いなる筑後川と城島めぐり

筑後川の恩恵を受ける町・城島。有名な城島瓦や、上質なお酒、美味しいうなぎ料理...筑後川とともに育まれた伝統の技が光ります。川の流れるようにゆったりとしたひとときをお過ごしください。



比賣節(ひよかつる)酒屋 ●入館料/無料※酒蔵見学は要事前申込 ●営業時間/8:00~17:00 ●休日/土日祝日

7 久留米駅発着コース ●所要時間/約2時間 **7,000円**
●小型タクシー1台/

城下町久留米と花とケーキ満喫の旅

十代藩主・頼永と晴姫の夫婦愛に触れる旅。お二人が現代でお忍び散策するとしたらこんなコースかも? ティータイムもあり、ゆっくりと城下町久留米を満喫していただけるコースです。



つばき:3月、さく:3月下旬~4月上旬、バラ:5~6月、鬱金香:4~6月
石橋文化センター ●入館料/館内は無料 ●営業時間/9:00~17:00 ●休日/月曜日(祝日の場合は翌日休み)

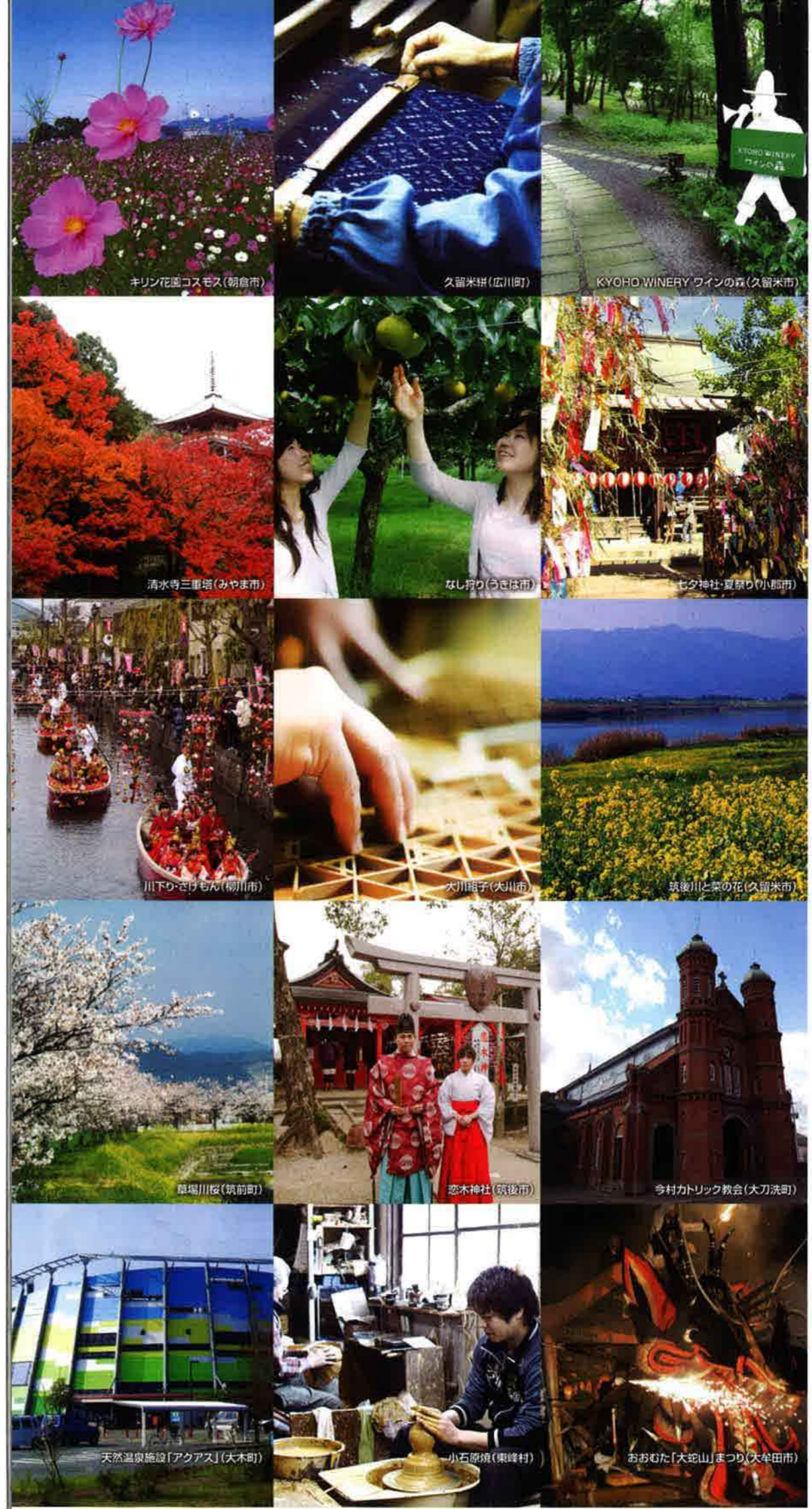
8 久留米駅発着コース ●所要時間/約4.5時間 **15,700円**
●小型タクシー1台/

飲んでん見てんよかばい「山苞の道」~ほっとめき耳納の旅~

「山苞の道」は、山に包まれた道、そしておみやげの多い道の意。大自然の中に、特色ある酒造所・フルーツ園・歴史遺産等が点在します。皆で試飲できるのもタクシーツアーならでは! 耳納連山の豊かな恵みをお楽しみください。



碧竹屋酒造場 ●入館料/無料 ●営業時間/10:00~17:00 ●休日/お盆・お正月
紅乙女酒販(山形産) ●入館料/無料 ●営業時間/9:00~17:00 ●休日/年末年始
耳納連山産物 ●入館料/無料 ●営業時間/9:00~17:00(レストランは11:00~16:30L.O.) ●年末年始(レストランは火曜定休)



安心
観光タクシー
楽々

筑後路を行く

福岡

地元を知りつくしたドライバーがご案内します

福岡ちくこ
良質な時間
Relaxing Time In Chikugo



立花ワイン(八女市)